



ANOTACE

Návrh se věnuje zátopové oblasti, proto ho z větší části tvoří stavby dočasného charakteru seskládané z nákladních kontejnerů. Odkazujeme tím k Labi jako důležité dopravní cestě. Návrh se zabývá využitím nezastavěné plochy mezi centrem a řekou s propojením ostrova. Vyzdvihuje potenciál místa a citlivě doplňuje strukturu města. Jedná se o ideový koncept.

Nákladní kontejnery, park, propojení, plovoucí divadlo, revitalizace říčky, kulturní využití.

ANALÝZA ÚZEMÍ

Zadané území přímo navazuje na zrekonstruované historické centrum. Má vysoký potenciál stát se městským parkem. Nabízí se propojení na lesopark Osmička, úprava břehů potoku, revitalizace venkovního plaveckého areálu a napojení nedalekého ostrova.

Jedná se o rozhraní mezi lesoparkem Osmička a sportovními areály Lovosic v zátopové oblasti. Oblast se dá rozdělit na tři části – nezastavěnou plochu nejbližší náměstí, koupaliště, které je od první části odděleno říčkou a zámeček u řeky s cyklostezkou podél Labe. Tyto tři části si pracovně můžeme nazvat pobyt/pohyb, aktivní rekreace a ostrov.

URBANISTICKO-ARCHITEKTONICKÉ ODŮVODNĚNÍ

Pro snížení škod případnými povodněmi, snazší manipulaci a opravu jsme objekty navrhli z nákladních kontejnerů. Každou budovu lze proto před případnou povodní rozebrat a odvézt na bezpečnější místo. Odkazujeme tím k Labi, které městem protéká, i k Hamburku, coby významnému nákladnímu přístavu Evropy.

POBYT/POHYB

Část nejbližší centru přeměňujeme na park, propojujeme ho se stávajícím lesoparkem. V blízkosti ZUŠ a bytového domu na náměstí situujeme městskou halu – obývací pokoj parku (12 kontejnerů, výška 12m), sloužící k setkávání a pořádání kulturních akcí. Kolem říčky vytváříme kavárnu s půjčovnou a opravnou kol, lezeckou stěnou a houpačkou (10 kontejnerů, výška lezecké stěny 13,5m, výška kavárny 5,5 m), od které je možné překročit říčku a vstoupit do areálu koupaliště. V parku navrhujeme různé pobytové zóny: dětské hřiště, skládající se ze skluzavkové věže (1 kontejner, 13,5m), prolézacích stěn a zavěšené sítě, šachové stoly, stromy poskytující stín a klid k odpočinku. Cesty jsou spojnicemi mezi jednotlivými důležitými body celého území. V jihovýchodním cípu areálu navrhujeme rozšířit parkoviště, aby se zajistila dostatečná parkovací kapacita pro navrhovaný areál.

Chápeme-li tuto část jako veřejnou městskou plochu, která má sloužit rekreaci obyvatel, je nezbytné odstranit zde stojící bytový dům. Jeho zachování bez dalšího doplnění objekty s podobnou funkcí by fatálně ovlivnilo celý urbanismus. Tento dům by tak získal zvláštní privilegium, neboť by jako jediný měl právo stát uprostřed veřejného parku, čehož podle nás není hoden.

AKTIVNÍ REKREACE

Kromě stávajících sportovišť Lovosic, do kterých nezasahujeme, je podle nás důležité znovuotevřít areál koupaliště. Ten doplňujeme menším mělkým bazénem, kurty na beach volejbal a vstupním objektem, ve kterém se nachází bar, pokladna, dámské a pánské toalety, sprchy i převlékárny. Nálevkovité tvary chodeb mají podpořit směr pohybu návštěvníků. Hlavní vstup je přesunut na hlavní spojnici mezi městem a ostrovem a tudíž se bazén nachází v zadní klidnější části areálu.

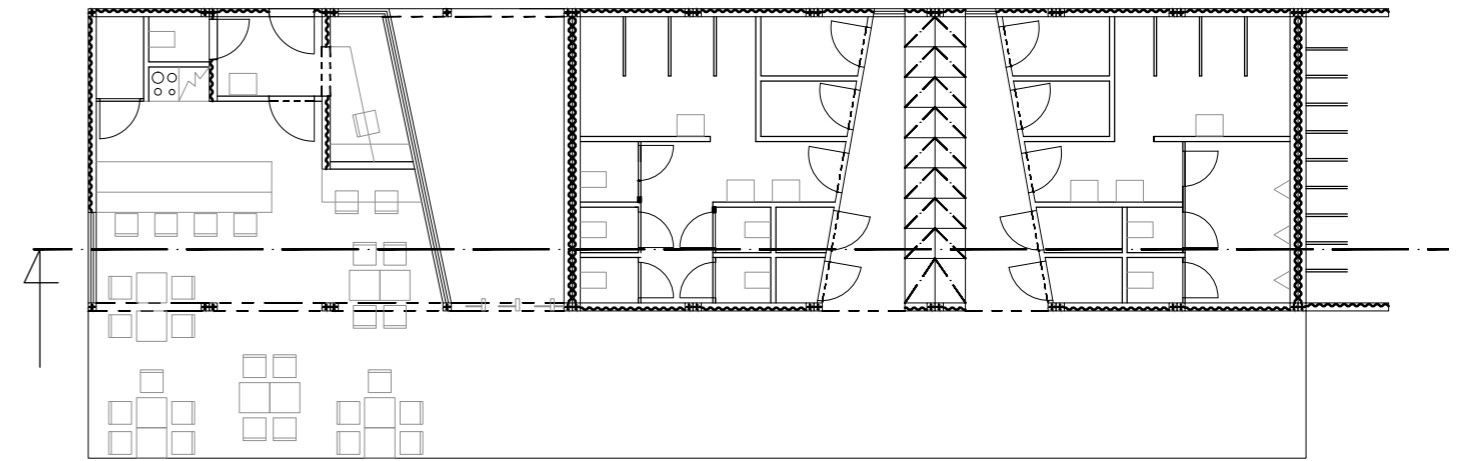
OSTROV

Třetí část se zabývá ostrovem uprostřed Labe a jeho napojení na areál. Podél řeky návštěvník dojde až k pontonovému mostu, který se v případě potřeby dá otevřít pro nákladní loď, přes který může pokračovat dále na ostrov. Abychom podpořili rozdílný charakter ostrova, zvolili jsme pro tuto část dřevo jako hlavní materiál. Různé šířky prken používáme k vytvoření dynamiky cesty, upravujeme rytmus k podpoření jedinečné atmosféry ostrova. Na hladinu vnitřního jezera umísťujeme variabilní pontony, z kterých je možné seskládat různé velké jeviště jehož zázemí tvoří přistavená loď. Pontony hlediště lze pak různými způsoby rozestavit kolem vzniklé plochy, tak aby bylo dosaženo viditelnosti pro různé druhy kulturních akcí.

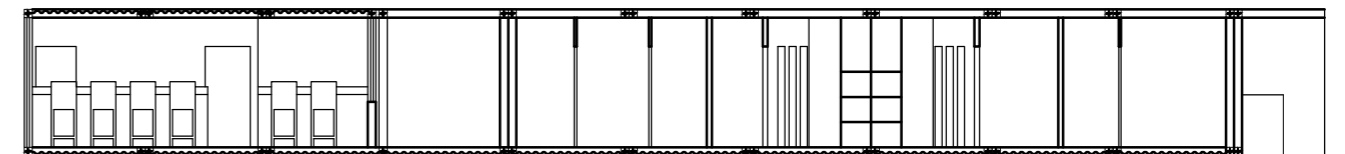




Situace okolí venkovního bazénu 1:500



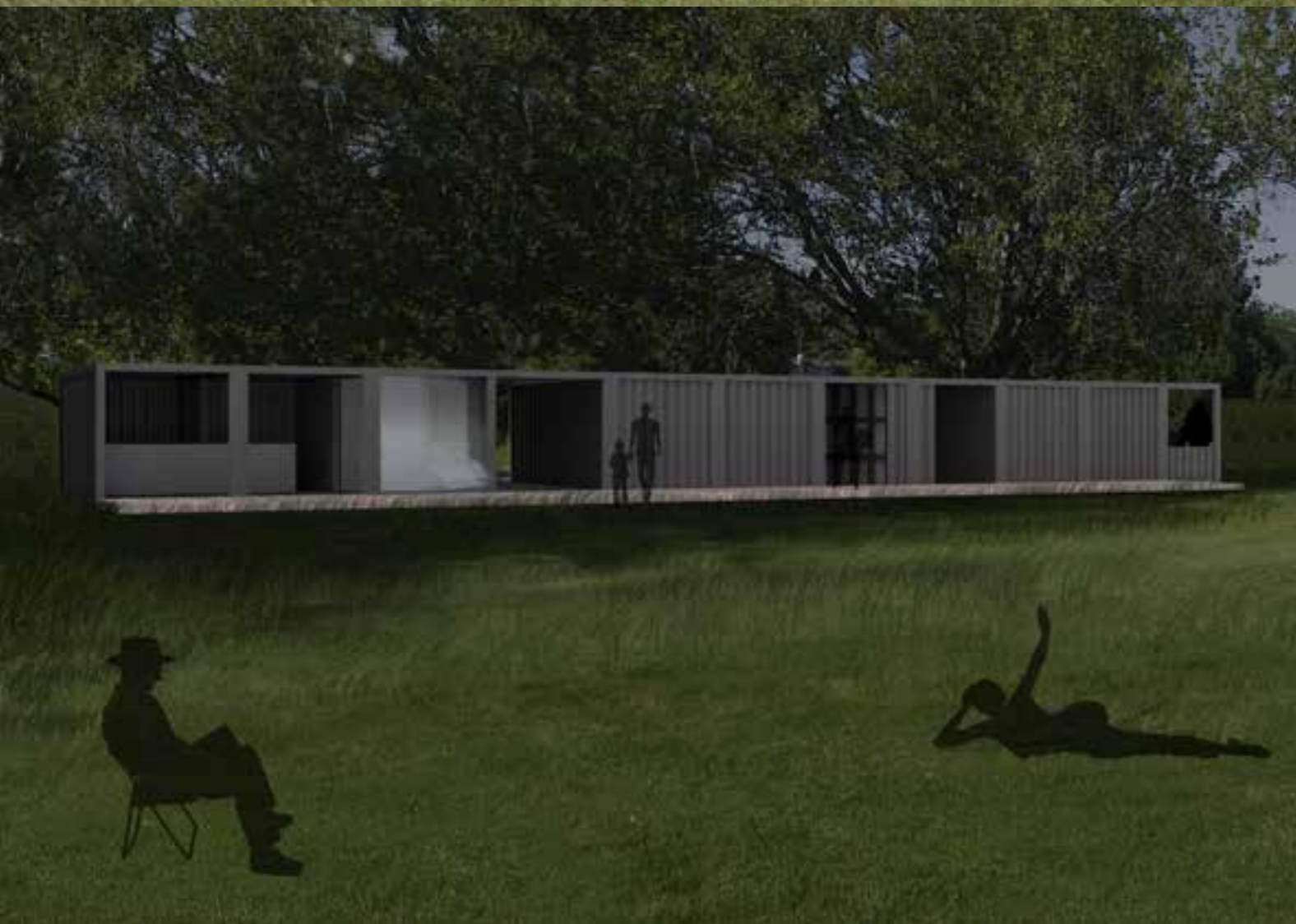
půdorys vstupu na koupaliště 1:150



řez vstupu na koupaliště 1:150



schema 1:150



pohled z koupaliště 1:150



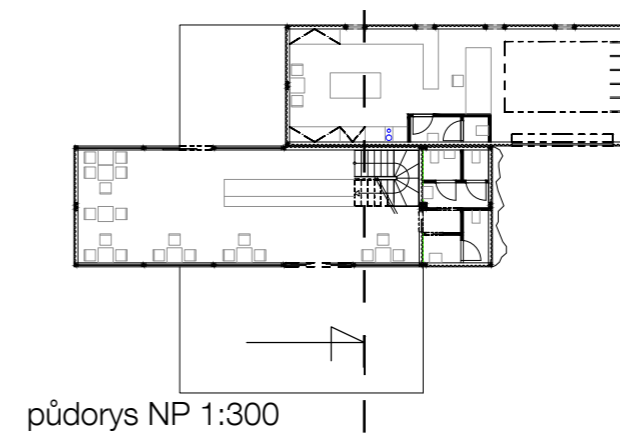
pohled vstupní strana objektu 1:150



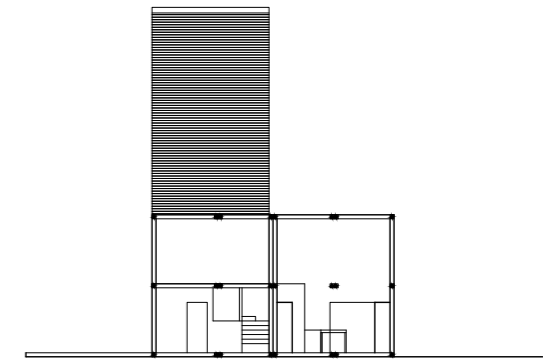
pohled stání kol 1:150



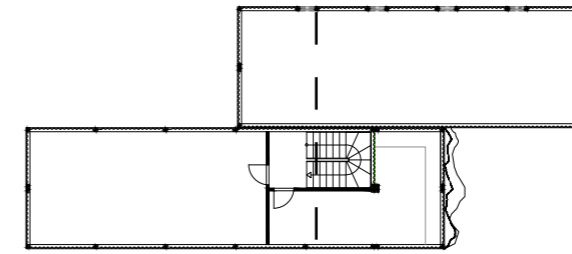
pohled od kurtů 1:150



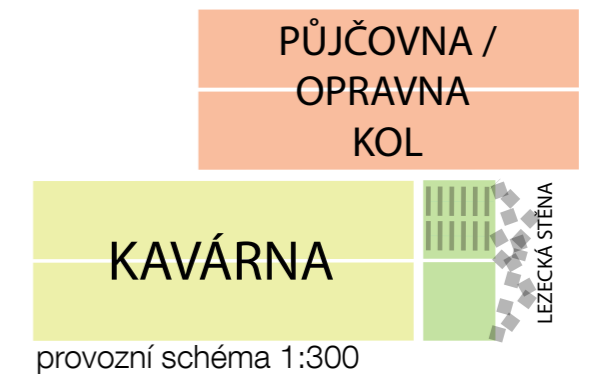
půdorys NP 1:300



příčný řez 1:300



půdorys 2NP 1:300



provozní schéma 1:300



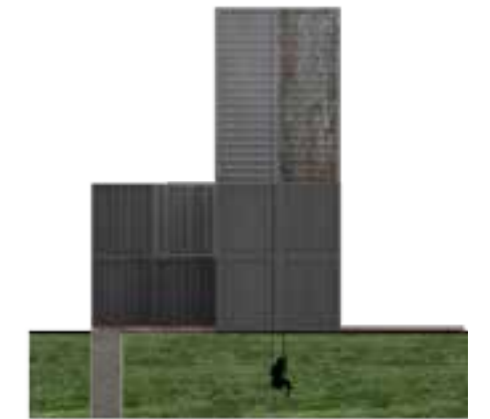
pohled z parku 1:300



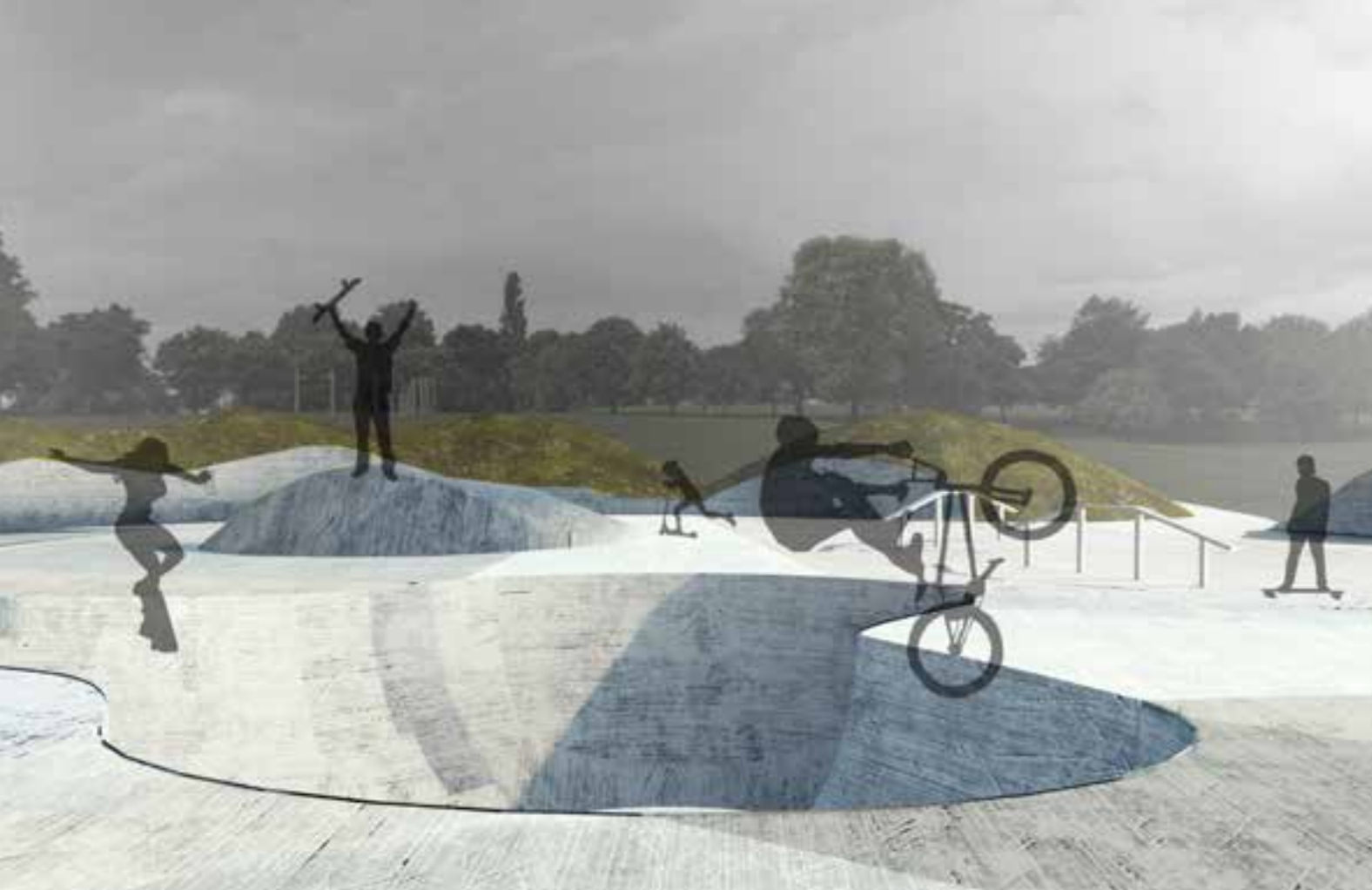
pohled od lesoparku Osmička 1:300

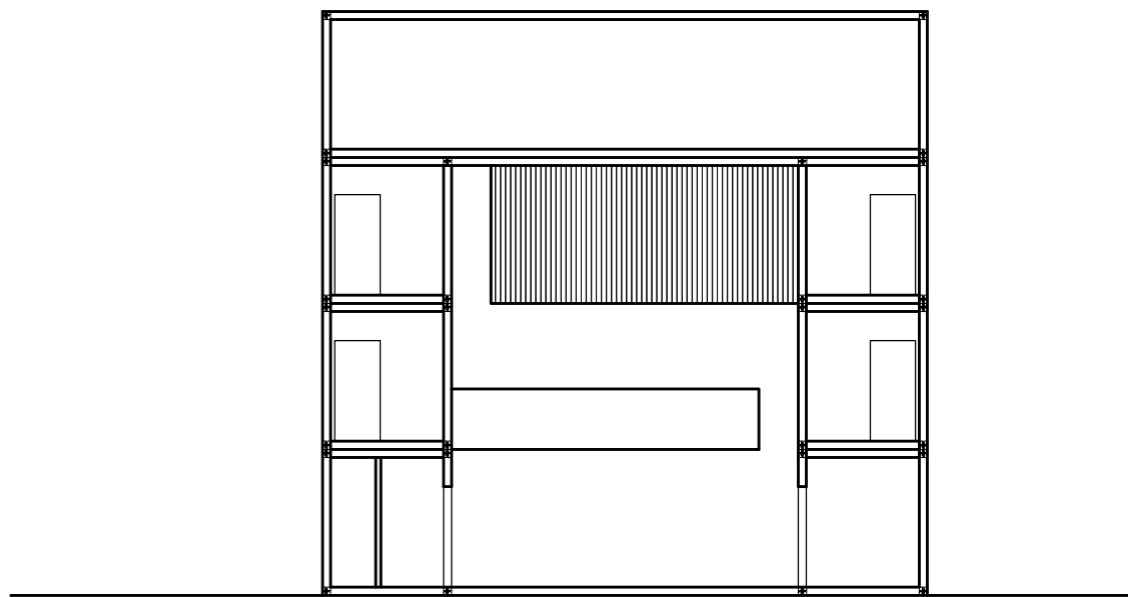


pohled od skateparku 1:300

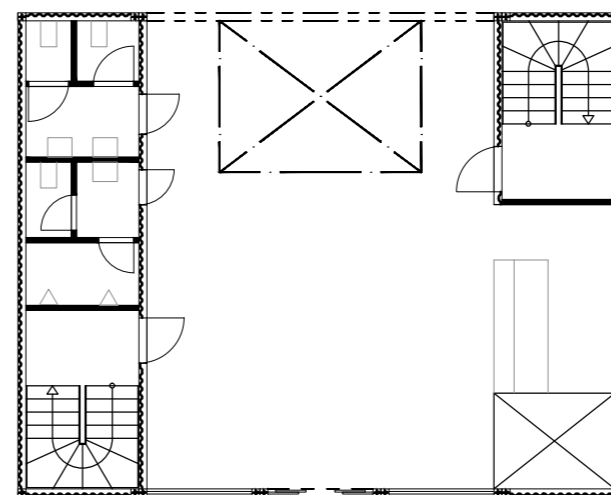


pohled od říčky 1:300

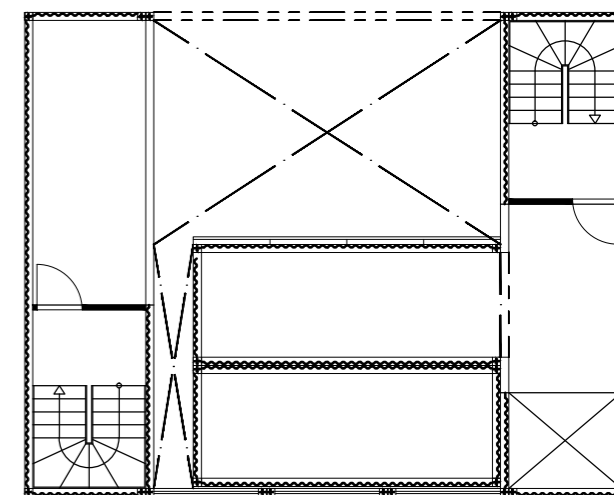




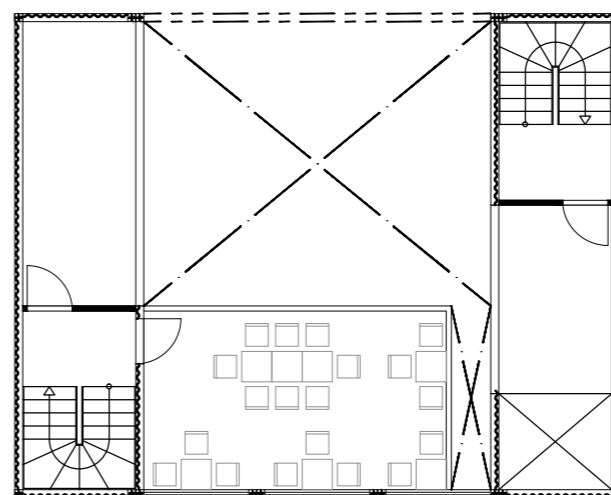
řez 1:150



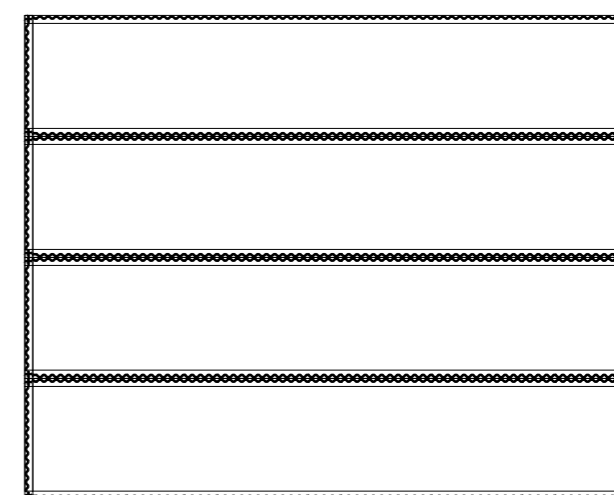
půdorys 1NP 1:150



půdorys 3NP 1:150



půdorys 4NP 1:150



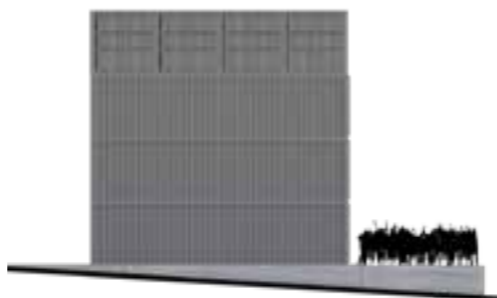
půdorys 5NP (střešní kontejnery) 1:150



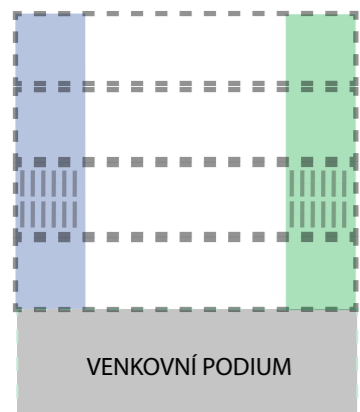
pohled boční 1:300



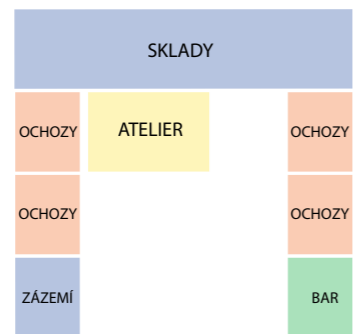
pohled vstupní strana 1:300



pohled boční 1:300



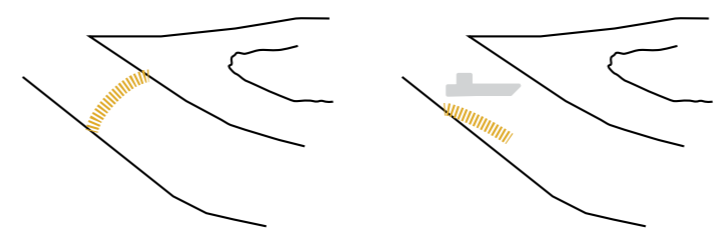
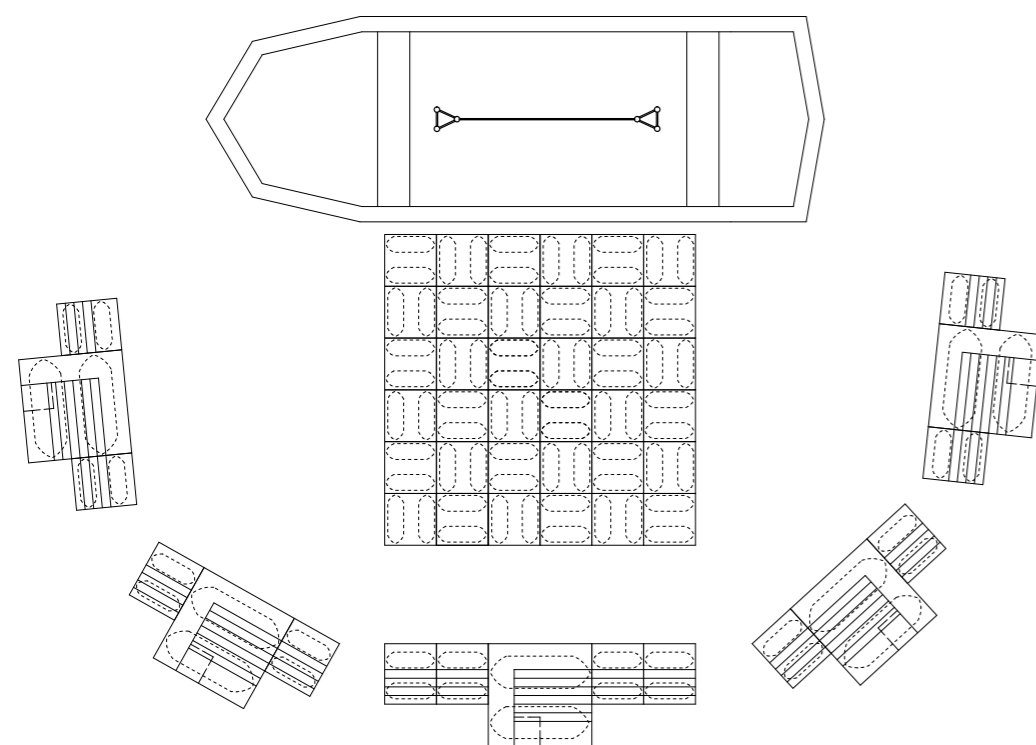
VENKOVNÍ PODIUM



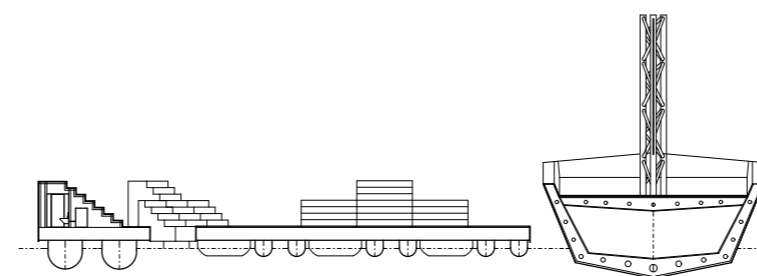
provozní schéma půdorys a řez



pohled ze strany vnějšího pódia 1:300



schema sklopení mostu



půdorys a řez jednou variantou uspořádání scény 1:200



varianty uspořádání jeviště a hlediště